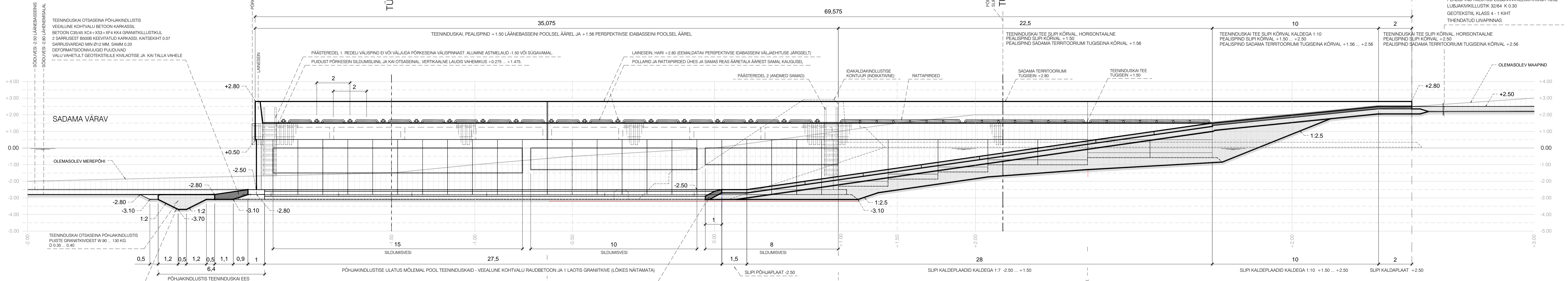


TÜÜPLÕIGE 13

10 M



PAANIS 2 KIHTI GEOTEKSTIILI KLAAS 4
UPUTUSKIVID PAIGUTADA PAANIDE OTSSESSE GEOTEKSTIILIST
TÄSKUTESSE; MUJAL KIVID PAANI PEAL VÕI VAIAD
PAANID TEENINDUSKAI TELJEGA RISTSUUNAS
PAANIDE ÜLEKATE MIN 1.00 IGAS SUUNAS + TASKUD
ÜLEKATETE ULATUSEL GEOTEKSTIILI KIHITIDE ARV MIN 4
PAANI TASKUTETA PIKKUS TÜÜPLÕIKE KOHAL 8.0

TEENINDUSKAI OTSASEINA PÕHJAKINDLUSTIS
VEEALUNE KOHTVALU BETOON KARKASSIL
BETOON C35/45 XC4+XS3+XF4 KK4 GRANIITKILLUSTIKUL
2 SARRUSEST B500B KEEVITATUD KARKASSI, KAITSEKIHT 0.07
SARRUSVARDAD MIN Ø12 MM, SAMM 0.20
DEFORMATSIOONVUUGID PUUDUVAD
VALU VAHETULT GEOTEKSTIILE KIVILAOTISE JA KAI TALLA VAHELE

TEENINDUSKAI, PEALISPIND +1.50 LÄÄNEBASSEINI POOLSEL ÄÄREL JA +1.56 PERSPEKTIIVSE IDABASSEINI POOLSEL ÄÄREL

TEENINDUSKAI TEE SLIPI KÕRVAL, HORISONTAALNE
PEALISPIND SLIPI KÕRVAL +1.50
PEALISPIND SADAMA TERRITOORIUMI TUGISEINA KÕRVAL +1.56

TEENINDUSKAI TEE SLIPI KÕRVAL, HORISONTAALNE
PEALISPIND SLIPI KÕRVAL +1.50 ... +2.50
PEALISPIND SADAMA TERRITOORIUMI TUGISEINA KÕRVAL +1.56 ... +2.56

TEENINDUSKAI TEE SLIPI KÕRVAL, HORISONTAALNE
PEALISPIND SLIPI KÕRVAL +2.50
PEALISPIND SADAMA TERRITOORIUMI TUGISEINA KÕRVAL +2.56

SADAMA TERRITOORIUM:
PEALISPIND KIILUTUD LUBJAKIVIKILLUSTIKUGA 16/32
LUBJAKIVIKILLUSTIK 32/64 K 0.30
GEOTEKSTIIL KLAAS 4 - 1 KIHIT
TIHENDATUD LIVAPINNAS

OLEMASOLEV MAAPIND

MÄRKUSED

- MÕÖTUDE ESITUSTÄPSUS KUNI 0.025, VA RAUBETOONKONSTRUKTSIOONID, GEOMEETRIILISED MAHUD MÄÄRATUD GRAAFILISELT.
- KIVI KESKMINNE LÄBIMÕÖT ON 1/3 KIVI PIKKUSE, LAIUSE JA KÕRGUSE SUMMAST.
- GRANIITKIVI LÄBIMÕÖDU MÄÄRAMISEL ON EELDATUD, ET KASUTATAVA KIVI MAHUMASS ON 2700 KG/M3.
- KAEVIKUTE VÄLIMISED NÕLVAD TEHA KOHA JÄRGI.
- GRANIITKIVI ASENDAMINE LUBJAKIVIGA LUBATUD EI OLE.
- TÜÜPLÕIKED 14 JA 15 DETAILISEERIVAD TÜÜPLÕIKET 13.

LEGEND

- D ... / K ...
- EHITUSKAEVIKUD JA BASSEINI SÜVENDUSTÖÖD

KEHANDID LÕIKES NEID MOODUSTAVATE MATERJALIDE ERISTUSETA

OLULISED ERALDUS- JA ERISTUSKONTUURID LÕIKES JA VAATES

GEOTEKSTIIL JA SELLEST TEHTUD PAANID LÕIKES / VARJATUD KONTUURIL

EHITUSKEHANDI KONTUUR (VIITAMISE VAJADUSEL)

OLEMASOLEV MEREPOHI JA / VÕI MAAPIND TÜÜPLÕIKE ASUKOHAS (INDIKATIIVNE)

KESKMINNE LÄBIMÕÖT (D) M / KIHII PAKSUS (K) M

<p>Tellija Peaprojekteerija KUUSALU VALLAVALITSUS</p> <p>AAVO JA RIINA RAIG PROJEKT OÜ</p> <p>Koostaja AAVO JA RIINA RAIG PROJEKT OÜ Ränduri 40 Tallinn 10921 aavo.raig.arp@gmail.com</p> <p>Projekteerija AAVO RAIG</p> <p>Vastutav tähtja AAVO RAIG</p> <p>Dipl ehitusinsener (112894) sadamaehitus</p>	<p>Dokumentatsioon Asukoht SALMISTU SADAMA ETAPP 1</p> <p>SALMISTU KÜLA, KUUSALU VALD, HARJU MAAKOND</p> <p>Dokumentatsiooni osa VEETRANSPODIRAJATISED TÜÜPLÕIKED</p> <p>Dokument sisaldab TÜÜPLÕIGE 13 TEENINDUSKAI JA SLIPP</p> <p>KESKMINNE MEREVEETASE ON LOETUD VÕRDEKS +/- 0.00 BK77</p>	<p>Tunnus Staadium SAL2019 PP EHITUSPROJEKT PÕHIPROJEKT</p> <p>Tähis Muudatus TV-6-13 Kuupäev (a-k-p) 2019-11-11</p> <p>MÕÖDUD M KOORDINAATSÜST L-E5797 KÕRGUSSÜSTEEM BK77 0.00 BK77 = 0.23 EH2000 PABER 970 x 297 TRÜKK 10:1</p>
---	---	---